



Servicestelle zur Förderung von Schreib- und Studienkompetenzen

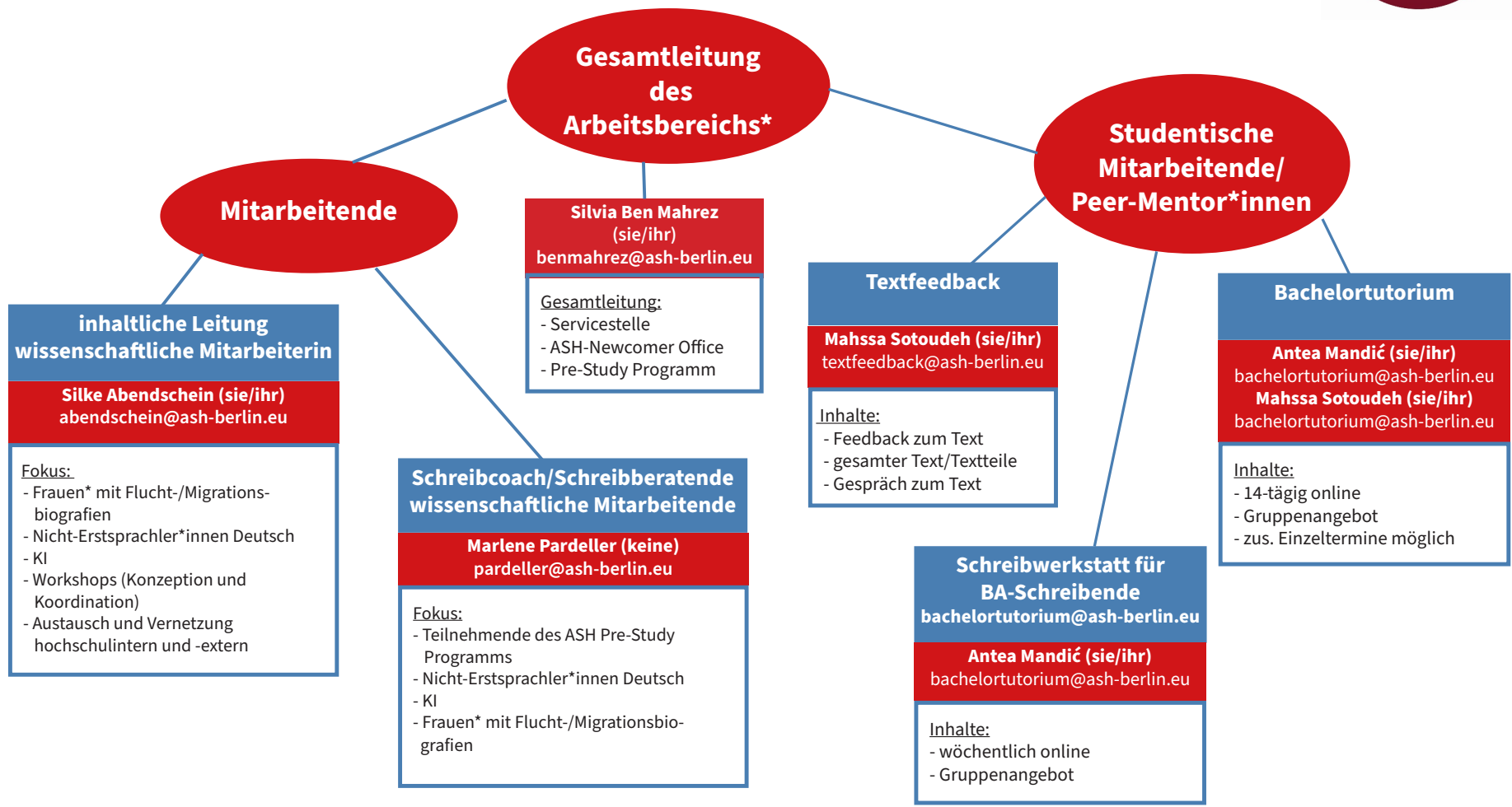
<https://www.ash-berlin.eu/studium/beratung-unterstuetzung/foerderung-von-schreib-und-studienkompetenzen/wer-wir-sind/>

Kontakt

Silke und Marlene: servicestelle@ash-berlin.eu



Servicestelle zur Förderung von Schreib- und Studienkompetenzen



* Die Servicestelle ist dem Arbeitsbereich **Diskriminierungskritische Öffnung und Förderung von Bildungsbiografien** der Abteilung **Qualitätsmanagement und -entwicklung in Studium und Lehre (QME SuL)** zugeordnet.

Alice Salomon

Über uns



- Anlaufstelle für Studierende
- Team aus studentischen Beschäftigten und befristet beschäftigten Schreibberater*innen
- Schnittstelle zwischen Studierenden, Hochschule und Lehrende
- Wir loten Bedarfe aus, gehen in den Dialog und vermitteln bei Bedarf an weitere Stellen/Expert*innen weiter
- Wir konzipieren Workshops, haben Lernmaterialien zusammengestellt und begleiten in Form von Einzelberatungen und Gruppenangeboten
- Wir begleiten im Prozess, von Anfang bis Abschluss der Schreibprojekte
- Grenzen im Umgang mit KI: Wir sind keine IT-Expert*innen, sondern begleiten Prozesse und geben Empfehlungen auf Grundlage von der Recherche, unseren



Unsere Angebote im Detail

1. Bachelortutorium - 14-tägig online in zwei Gruppen

(Mittwochs oder Donnerstags 10-11:30 Uhr) mit Antea oder Mahssa

- für alle Studierenden, die gerade ihre Bachelorarbeit schreiben
- Begleitung bei allen Themen, die zum Schreibprozess gehören (Fragestellung, Struktur, empirisches Arbeiten, Literaturrecherche und Zitation, Textfeedback)
- Austausch in der Gruppe, Networking, diskutieren, teilen, empowern
- Zusätzliche Einzelberatungen (60 min) für alle Teilnehmenden (max. 3 Beratungen/Studierender*m)
- Anmeldung erforderlich, max. Teilnehmendenzahl 15 Studierende/Gruppe)
- Kontakt: bachelortutorium@ash-berlin.eu



Unsere Angebote im Detail

2. offene Sprechstunde für BA-Schreibende – Montags 10 - 11:30 Uhr mit Antea

- offen für alle Studierenden, die gerade ihre Bachelorarbeit schreiben (Studierende, die keinen Platz mehr im Bachelortutorium bekommen haben, erhalten Priorität)
- Begleitung bei allen Themen, die zum Schreibprozess gehören (Fragestellung, Struktur, empirisches Arbeiten, Literaturrecherche und Zitation, Textfeedback)
- Austausch in der Gruppe, Networking, diskutieren, teilen, empowern
- Anmeldung erforderlich
- Kontakt: bachelortutorium@ash-berlin.eu



Unsere Angebote im Detail

3. Textfeedback mit Mahssa (online)

- für Studierende aller Semester
- Begleitung bei konkreten Schreibprojekten
- Begleitung bei strukturellen und grammatikalisch/ orthografischen Fragen
- Hinweis: das Textfeedback ist kein Lektorat/Korrektorat, die Verantwortung für den Text verbleibt bei den Studierenden
- Anmeldung erforderlich (schreibt einfach eine Mail an Mahssa, anschließend kann das weitere Vorgehen besprochen werden)
- Tipp: Meldet euch gerne frühzeitig und nicht erst kurz vor der Abgabe. So kann eine Begleitung im Prozess stattfinden und grundlegende Fragen können nachhaltig geklärt werden.
- Kontakt: textfeedback@ash-berlin.eu



Unsere Angebote im Detail

4. Schreibcoaching und Schreibberatung mit Silke und Marlene

- für Studierende aller Semester die Fragen zum wissenschaftlichen Schreiben haben
 - bis zu sieben Einzelberatungen pro Studierender*in möglich
 - Die Beratung kann zu jeder Zeit im Schreibprozess stattfinden - je eher desto umfassender und nachhaltiger ist die Begleitung
 - vertraulich, nicht direktiv, lösungs- und ressourcenorientiert
 - Silke – Fokus auf Abschlussarbeiten, Frauen* mit Flucht- und Migrationsbiografien, Nicht-Erstsprachler*innen Deutsch (abendschein@ash-berlin.eu)
 - Marlene – Fokus auf ehemalige Teilnehmende des Pre-Study-Programms, Frauen* mit Flucht- und Migrationsbiografien (pardeller@ash-berlin.eu)
- Mailadresse für beide: servicestelle@ash-berlin.eu



Unsere Angebote im Detail

6. Onlineangebote

- Lernmaterialien: <https://www.ash-berlin.eu/studium/beratung-unterstuetzung/foerderung-von-schreib-und-studienkompetenzen/lernmaterialien/>
- Wissenschaftsreader: <https://www.ash-berlin.eu/studium/beratung-unterstuetzung/foerderung-von-schreib-und-studienkompetenzen/wissenschaftsreader/>
- Newsletter: <https://www.ash-berlin.eu/studium/beratung-unterstuetzung/foerderung-von-schreib-und-studienkompetenzen/newsletter-und-wissenschaftsreader/>
- Workshops: <https://www.ash-berlin.eu/studium/beratung-unterstuetzung/foerderung-von-schreib-und-studienkompetenzen/unsere-angebote/>
- KI Selbstlernfolie: <https://www.ash-berlin.eu/studium/beratung-unterstuetzung/foerderung-von-schreib-und-studienkompetenzen/ki-im-wissenschaftlichen-schreiben/>