

PARTIZIPATIV FORSCHEN

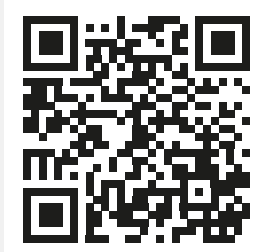
Publikationen und Ergebnisse ausgewählter Projekte der ASH Berlin¹

2015
bis
2022

WISSENSCHAFTLICHE PUBLIKATIONEN

1. Die Auswertung qualitativer Daten mit Peerforschenden

Ein Anwendungsbeispiel für die partizipative Datenauswertung unter der Nutzung des Kodierverfahrens der Grounded-Theory-Methodologie



2. Fokusgruppen in der partizipativen Forschung

Ein Artikel über die Nutzung und den Stellenwert von Fokusgruppen in der partizipativen Forschung als kreative und facettenreiche Methode. Mit Anregungen für eine zukünftige Verwendung und Dokumentation



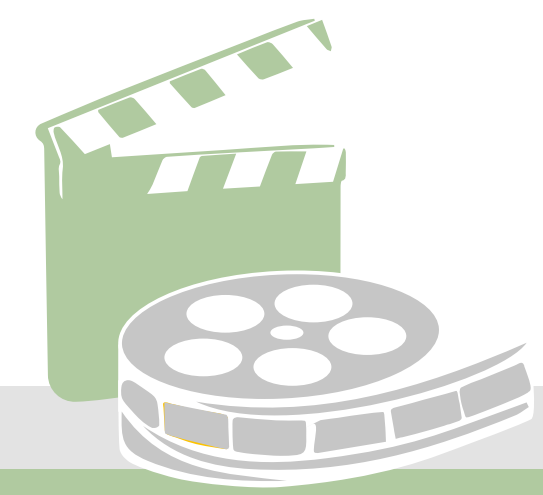
3. Reflektieren in Forschungsgemeinschaften: Ansatzpunkte, Formate, Erfahrungen

Ein Beitrag zu den Fragen, wie in partizipativen Forschungsprojekten reflektiert wird, wie Forschungsgemeinschaften ihre Erkenntnisse nutzen und sie in den Forschungsprozess integrieren



LEHR-/LERNVIDEOS

Zur Vermittlung partizipativer Methoden für den deutschen Sprachraum



Fokusgruppen in der partizipativen Forschung einsetzen. Ein Lehrfilm - auch mit englischer Untertitelung



Fokusgruppen in partizipativen Forschungsprozessen - Was bringt's? Chancen und Potenziale in Forschung und Entwicklung



Fokusgruppen in partizipativen Prozessen - Teaser



SIM-Fokusgruppen: Strukturierte Interview-Matrix - mit deutscher Untertitelung. Ein Lernvideo zur Anwendung der Fokusgruppen-Methode für Großgruppen



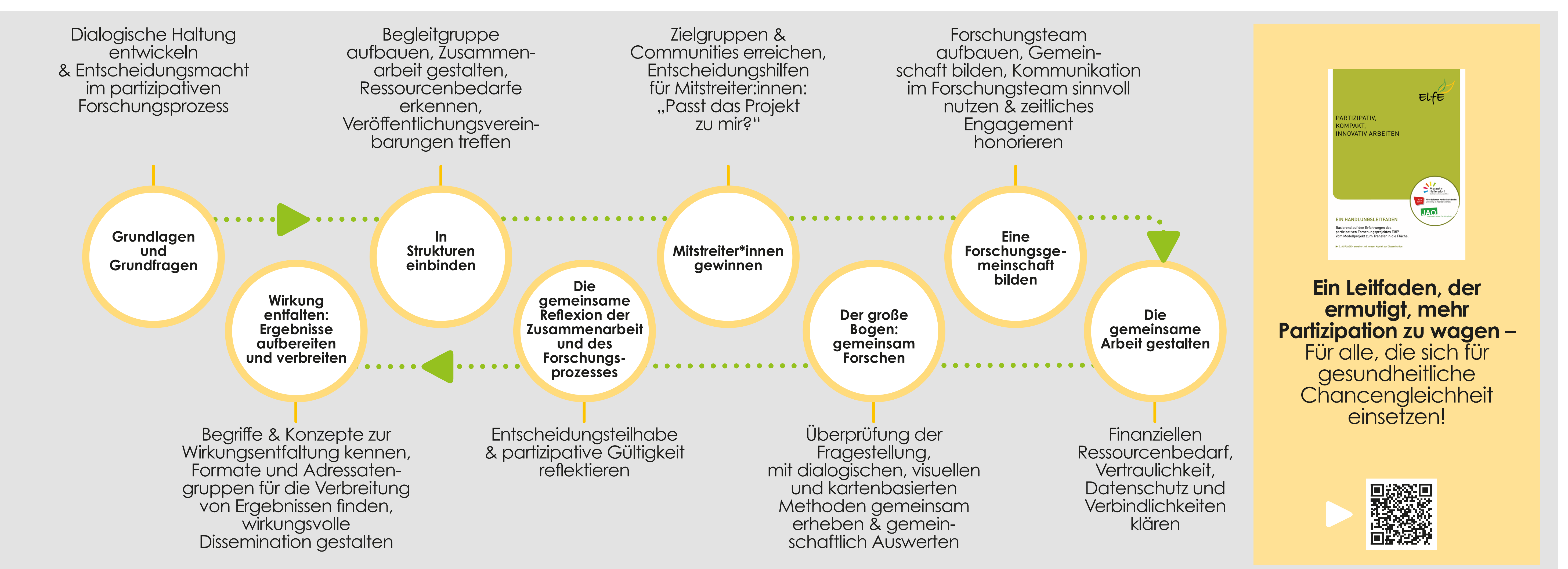
BASISKURS PARTIZIPATIV ARBEITEN

Kommunale Praxisprojekte mit partizipativen Methoden gestalten



PARTIZIPATIV ZUSAMMENARBEIT GESTALTEN

Erkenntnisse aus dem EIfE-Forschungsprozess zur Umsetzung einer partizipativen Projektarbeit



¹ DIE ERGEBNISSE STAMMEN AUS FOLGENDEN FORSCHUNGSPROJEKTEN:



EIfE – Eltern fragen Eltern/ EIfE² - Eltern fragen Eltern: Vom Modellprojekt zum Transfer in die Fläche (01.02.2015 – 31.12.2022), gefördert vom Bundesministerium für Bildung und Forschung (FKZ : 01EL1423D/01EL1823D)

Basiskurs Partizipativ Arbeiten

KLuG – Kompetenzschmiede „Lebenswelten und Gesundheit: partizipative Methoden“ (15.03.2019 – 30.09.2021), gefördert durch die BZgA im Auftrag und mit Mitteln der gesetzlichen Krankenkassen nach § 20a SGB V

PartNet LERNVIDEOS PILOTSTUDIE

PartNet Lernvideos | Pilotstudie (15.03.2017 – 31.08.2018), ein Projekt des Netzwerks Partizipative Gesundheitsforschung (PartNet) in Zusammenarbeit mit den Kooperationspartner:innen dem Deutschen Paritätischen Wohlfahrtsverband und Gesundheit Berlin-Brandenburg e.V., gefördert durch die BZgA.