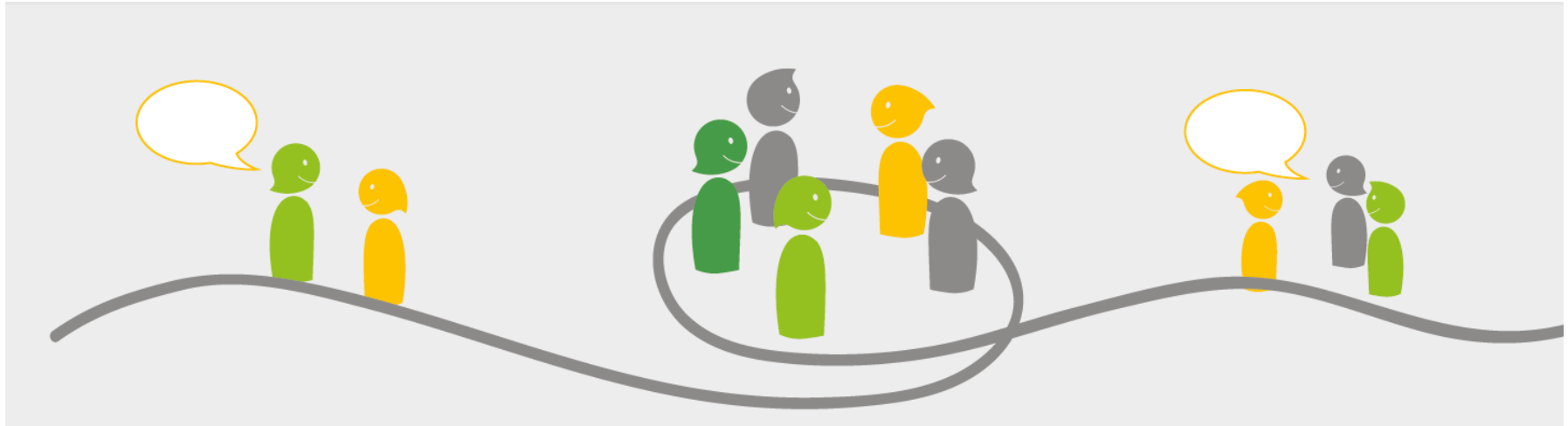


# Ethische Aspekte in der partizipativen Forschung – Reflexion von Herausforderungen und möglichen Beeinträchtigungen für Teilnehmende



Ina Schaefer, Prof. Dr. Gesine Bär

ELFE



**Alice Salomon Hochschule Berlin**  
University of Applied Sciences



# DAS EIFE-FORSCHUNGSPROJEKT

## ElfE = Eltern fragen Eltern

### ► Ein Projekt im Setting Kita zur Förderung gesundheitlicher Chancengleichheit

Der Besuch der Kita kann sich positiv auf die sprachliche, motorische und soziale Entwicklung der Kinder auswirken. Aber nicht alle Kinder profitieren gleichermaßen davon.



# Ethische Aspekte für die Reflexion

## Sozial- und Humanwissenschaften

- Freiwilligkeit und informierte Einwilligung
- Anonymisierung und Vertraulichkeit
- Schadensminimierung und Fürsorge

## Partizipative Forschung

- Orientierung an der Umsetzung von Partizipation in den verschiedenen Forschungsphasen

Beziehung zwischen den Forschenden und Beforschten ist Bestandteil der Forschungsethik in der qualitativen Sozialforschung (Hopf 2008)

# Kontinuierliche Reflexion des Aspekts der Schadensminimierung in EIfE

- Auswirkungen auf persönliche Beziehungen (Kita-Fachkräfte)
  - Überforderungen im Prozess
  - Verunsicherungen
  - Enttäuschungen über das Vorankommen und die Ergebnisse/Wirkungen („Durststrecken“)
- ➔ Mit der Beteiligung einhergehende Risiken auf Beeinträchtigungen sind auch in der partizipativen Forschung nicht vermeidbar und erfordern einen bewussten Umgang

# Neugierig auf ElfE?



Weitere Informationen und Abruf der Materialien von ElfE über den digitalen Infotisch:



<https://prezi.com/view/cZwOVPPK74t7RCWkw2ha/>

# Literatur

Beauchamp TL, Childress JF (2013) Principles of biomedical ethics, 7. Aufl. Oxford University Press, NewYork,Oxford.

Deutsche Gesellschaft für Soziale Arbeit (2020) Forschungsethische Prinzipien und wissenschaftliche Standards für Forschung der Sozialen Arbeit. Ethikkodex der DGSA. [https://www.dgsa.de/fileadmin/Dokumente/Ueber\\_uns/Forschungsethikkodex\\_DGSA\\_abgestimmt.pdf](https://www.dgsa.de/fileadmin/Dokumente/Ueber_uns/Forschungsethikkodex_DGSA_abgestimmt.pdf). Zugriffen: 23. Dezember2020

Hopf C (2008) Forschungsethik und qualitative Forschung, S589–600

Schaefer I, Narimani P (2020) Ethische Aspekte in der partizipativen Forschung - Reflexion von Herausforderungen und möglichen Beeinträchtigungen für Teilnehmende, in: *Bundesgesundheitsblatt – Gesundheitsforschung – Gesundheitsschutz*, Jg. 64, Nr. 2, S. 171–178, <https://doi.org/10.1007/s00103-020-03270-0>.

Zur Einführung/Überblick zu ethischen Fragen in den Sozialwissenschaften können die Begleitmaterialien des Rates für Sozial- und Wirtschaftsdaten empfohlen werden: <https://www.konsortswd.de/aktuelles/publikation/forschungsethik-in-den-sozial-und-wirtschaftswissenschaften/>