

## WG Zimmersuche Ein kleiner Wegweiser

### 1. Internetsuche:

- <http://www.wg-gesucht.de/>
- <http://www.wgcompany.de/>
- <https://www.ebay-kleinanzeigen.de/s-auf-zeit-wg/berlin/c19913331>

### 2. Bewerbungsschreiben:

- <https://www.wg-gesucht.de/artikel/wg-suche-muster-fuer-eine-gelungene-wg-bewerbung>

### 3. Treffen/ Kennenlernen

### 4. Wenn passendes WG-Zimmer gefunden wurde

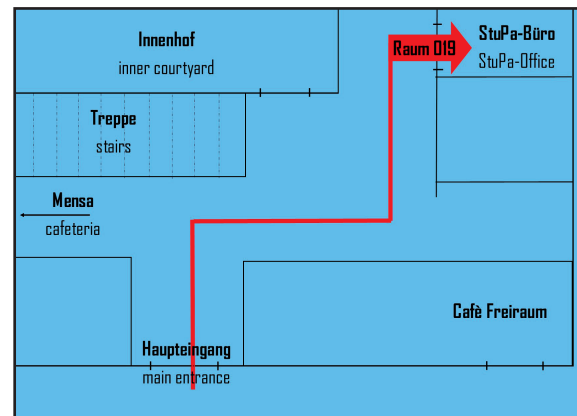
#### 4.1 LAF – folgende Unterlagen zum LAF

<https://www.berlin.de/laf/wohnen/informationen-fuer-fluechtlinge/wohnungen/> bringen:

- konkretes Mietangebot: <https://cloud.systemli.org/index.php/s/gsaB8mPnI9hA2j8>
- Kopie vom Hauptmietvertrag
- Genehmigung zur Untervermietung
- Ausweiskopien

#### 4.2 Jobcenter – Dokumente abgeben:

- Konkretes Mietangebot:  
<https://cloud.systemli.org/index.php/s/gsaB8mPnI9hA2j8>
- Untermietvertrag

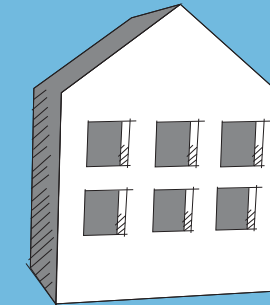


### ASH Refugee Office

Alice-Salomon-Platz 5, 12627 Berlin  
Raum 019

Telefon: 030-99245138

E-Mail: [refugee-office@ash-berlin.eu](mailto:refugee-office@ash-berlin.eu)



## Wegweiser zur Wohnungssuche



## Wegweiser zur Wohnungssuche

Alle Personen, die eine „Allgemeine Zustimmung zur Wohnungssuche“ (LAF - Landesamt für Flüchtlingsangelegenheiten) haben oder Gelder vom Jobcenter beziehen, können in eine eigene Wohnung ziehen, egal ob sie eine Duldung, Aufenthaltsgestattung oder Aufenthaltserlaubnis haben. Es gibt unterschiedliche Vorgehensweisen, abhängig davon, ob eine Person vom LAF oder vom Jobcenter Leistungen bezieht. Hier ein kleiner Wegweiser zur ersten Orientierung auf dem Weg zu einer eigenen Wohnung. Allgemeine nützliche Informationen:

[http://buendnis-neukoelln.de/wp-content/uploads/2016/08/Leitfaden\\_2017\\_mit\\_Anhang.pdf](http://buendnis-neukoelln.de/wp-content/uploads/2016/08/Leitfaden_2017_mit_Anhang.pdf)

**1. Unterlagen zusammenstellen** → siehe Checklisten

### 2. Wohnung / Zimmer suchen

· Miethöhe beachten

### 3. Wenn eine geeignete Wohnung gefunden wurde:

#### 3.1. LAF – Dokumente abgeben:

- ausgefülltes konkretes Mietangebot
- ggf.: Eigentumserklärung, Hauptmietvertrag, Genehmigung zur Untervermietung (siehe: <https://www.berlin.de/laf/wohnen/informationen-fuer-fluechtlinge/wohnungen/>)

- Ausweiskopien aller Personen
- allgemeine Kostenübernahme

#### 3.2. Jobcenter – Dokumente abgeben:

- konkretes Mietangebot von Vermietung

## Personen mit Duldung oder Aufenthaltsgestattung – Landesamt für Flüchtlingsangelegenheiten (LAF)

Personen die beim LAF sind können eine freiwillige erste Mietberatung beim EJF (<https://www.ejf.de/arbeitsbereiche/migration-und-fluechtlingshilfe/wohnungen-fuer-fluechtlinge/wohnungen-fuer-fluechtlinge.html>) oder anderen Beratungsstellen zum Thema Wohnen wahrnehmen.

### Checkliste Unterlagen beim LAF

- Vordruck für konkretes Mietangebot : <https://cloud.systemli.org/index.php/s/gsaB8mPnI9hA2j8#pdfviewer>
- „Allgemeine Zustimmung zur Wohnungssuche“ (Gültigkeit beachten)
- Anmeldebescheinigung
- Ausweiskopien aller Personen
- aktueller Leistungsbescheid
- Schufa: [https://www.meineschufa.de/index.php?site=11\\_3\\_1](https://www.meineschufa.de/index.php?site=11_3_1)
- Mietschuldenfreiheit
- ggf. Nachweise bei Zuverdienst
- beispielhafte Selbstauskunft: [http://www.weiss-immo24.de/selbstauskunft/Selbstauskunftsformular\\_Mieter.pdf](http://www.weiss-immo24.de/selbstauskunft/Selbstauskunftsformular_Mieter.pdf)

(Alle Dokumente nur in Kopie einreichen!)

## Personen mit Aufenthaltserlaubnis – Aufenthaltstitel – Jobcenter

Es kann beim Jobcenter ein Antrag gestellt werden für einen allgemeinen Mietübernahmeschein. Entweder persönlich oder formlos schriftlich. Es ist nicht unbedingt erforderlich, wird jedoch empfohlen.

### Checkliste Unterlagen beim Jobcenter

- allgemeiner Mietübernahmeschein
- Vordruck für konkretes Mietangebot: <https://cloud.systemli.org/index.php/s/gsaB8mPnI9hA2j8>
- Anmeldebescheinigung
- Ausweiskopien aller Personen
- aktueller Leistungsbescheid
- Schufa: [https://www.meineschufa.de/index.php?site=11\\_3\\_1](https://www.meineschufa.de/index.php?site=11_3_1)
- ggf. Nachweise bei Zuverdienst
- Mietschuldenfreiheit
- beispielhafte Selbstauskunft: [http://www.weiss-immo24.de/selbstauskunft/Selbstauskunftsformular\\_Mieter.pdf](http://www.weiss-immo24.de/selbstauskunft/Selbstauskunftsformular_Mieter.pdf)
- WBS: <https://service.berlin.de/dienstleistung/120671/>

(Alle Dokumente nur in Kopie einreichen!)